

Zapłonniki do lamp wyładowczych

SN 59 220-240V 50/60Hz

Zapłonniki HID do systemów szeregowych

Danych wyrobów

• Podstawowe informacje

Znamionowa liczba lamp	1 piece
Moc systemu (statecznik+lampa)	1000/1800
Znamionowa lampa	SON/MHN
Kod zastosowania	59
Napięcie sieciowe	220-240 V
Częstotliwość sieciowa	50/60 Hz
Korpus	SNI-115

• Parametry pracy

Typ zapłonu	Semi-Parallel
Bezpieczny zakres nap. siec.	-10%/+10%
Zakres napięcia sieciowego	-8%/+6%
Liczba impulsów zapłonowych	2 x
Straty mocy zasilacza	1.0 W
Napięcie wzbudzenia zapłonu	196 V
Napięcie zapłonu	5.00 (max) kV

• Parametry instalacji elektrycznej

Poj. przew. urządzenia/lampa	4 nF
Typ złącza	Screw
Ściągnięcie izolacji	6.0 mm
Śred. przew. do zac. stat.	0.70-2.50 mm ²

• Parametry termiczne

T-obudowy max.	80 (max) C
Temp. otoczenia	-20 (min), 75 (max) C
Temp. przechowania	-25 (min), 80 (max) C

• Wymiary

Długość A1	114.5 mm
Odległ. otw. montaż. dł. A2	95.0 mm
Szerokość B1	41.0 mm
Wysokość C1	38.0 mm
Średnica otworu montażowego D1	4.3 mm

• Spełniane normy i wymagania

Oznaczenie CE	Yes
Certyfikat ENEC	Yes

• Dane produktu

Kod zamówienia	915573 30
Kod produktu	871150091557330
Nazwa produktu	SN 59 220-240V 50/60Hz
Nazwa produktu na zamówieniu	SN 59 220-240V 50/60Hz
Liczba sztuk w opakowaniu	1
Opakowanie zbiorcze	20
Liczba opakowań w kartonie zbiorczym	20
Kod kreskowy na produkcie	8711500915573
Kod kreskowy na opakowaniu zbiorczym	8711500913487

PHILIPS

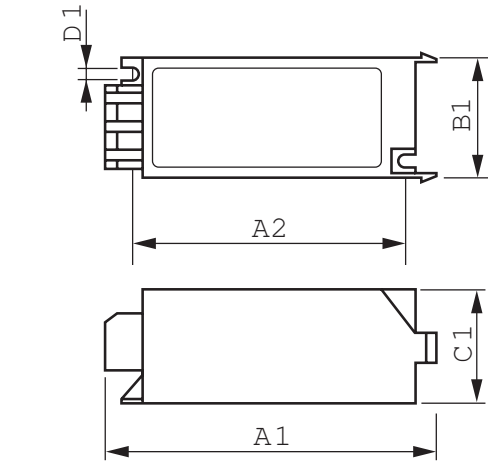
sense and simplicity

Zapłonniki do lamp wyładowczych

Kod logistyczny - 913619659966
12NC

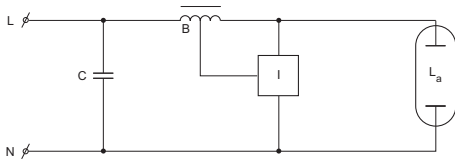
Waga netto 1 szt. 0.090 kg

Rysunki techniczne



SN 59 220-240V 50/60Hz

Product	A1 (Norm)	A2 (Norm)	B1 (Norm)	C1 (Norm)	D1 (Norm)
SN 59 220-240V 50/60Hz	114.5	95.0	41.0	38.0	4.3



© 2012 Koninklijke Philips Electronics N.V.
Wszelkie prawa zastrzeżone

Dane mogą ulec zmianie bez uprzedniego powiadomienia. Znak towarowy jest własnością Koninklijke Philips Electronics N.V. lub odpowiednich podmiotów .

www.philips.com/lighting

2012, Grudzień 27
Dane wkrótce ulegną zmianie